

C2-110~300T

C型双曲轴高精冲床 C Type Double Crank Presses



人机界面 (双CPU)

- » 工作状态清晰显示
- » 故障直接显示
- » 维修文字指导
- » 离刹性能读出监控 (专利)
- » 静态SPM显示 (专利)
- » 功能拓展强盛支持
- » 上死点停止自动补偿



Human Machine Interface(Dual CPU)

- » Display Running Status Clearly
- » Fault Indication
- » Maintance Instruction
- » Clutch&Brake Performance Monitoring
- » SPM Showing While Slide Not In Motion
- » Strong Support For Additional Function
- » TDC Auto Correction

- 特点** 双曲轴，六面导路，敞开式机身
- 适用** 中大型、中等类零件的冲裁、折弯、成形、拉伸

标准配置Standard Equipment

1	油压式超负荷保护装置	Hydraulic Overload protection Device
2	手动式黄油润滑装置	Manual Grease Lubrication Device
3	电动式滑块调整装置	Automatic Slide Adjustment Device
4	电动式模高显示器	Digital Readout Die Height
5	滑块及模具平衡装置	Air Counter Balance Device
6	电子凸轮控制显示器	CAM
7	★ 离刹性能读出监控装置 (专利)	Clutch&Brake Performance Monitoring
8	★ 静态SPM显示功能 (专利)	SPM Showing While Slide Not In Motion
9	维修文字指示功能	Maintance Instruction
10	空气源插座	Air Outlet Device
11	空气吹料装置	Air Ejector Device
12	二度落保护装置	Overrun Protection Device
13	变频调速马达	Inverter Motor
14	误送检知装置	Misfeed Device
15	主马达逆转装置	Main Motor Direction Control Device
16	电子式行程计数器	Digital Stroke Counter
17	预裁计数器	Pre-cut Counter
18	预调计数器	Pre-set Counter
19	电源插座	Power Outlet
20	防震垫脚	Anti Vibration Mount
21	维护工具及工具箱	Maintenance Toolbox
22	操作说明书	Operation Manual

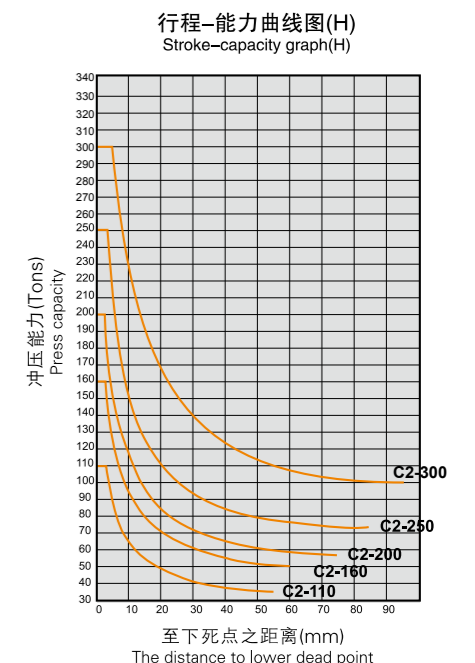
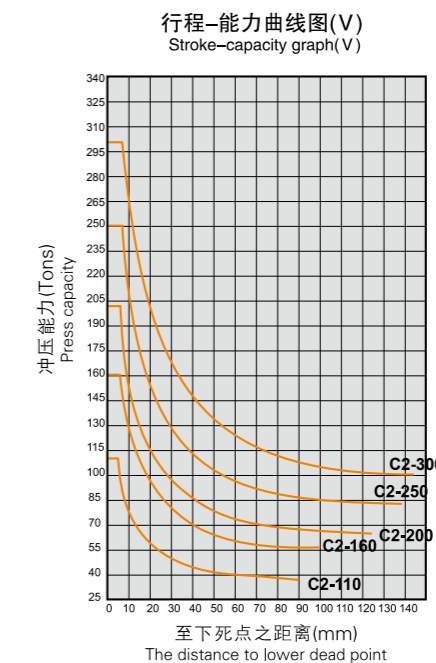
特殊配置Optional Equipment

1	气压式模垫顶料装置
2	电动式黄油润滑装置
3	光电式安全装置
4	滑块上部顶料装置
5	模具照明装置
6	下死点检知器
7	脚踏操作开关
8	举模器、夹模器或移模臂
9	自动送料系统
10	T型移动式操作台

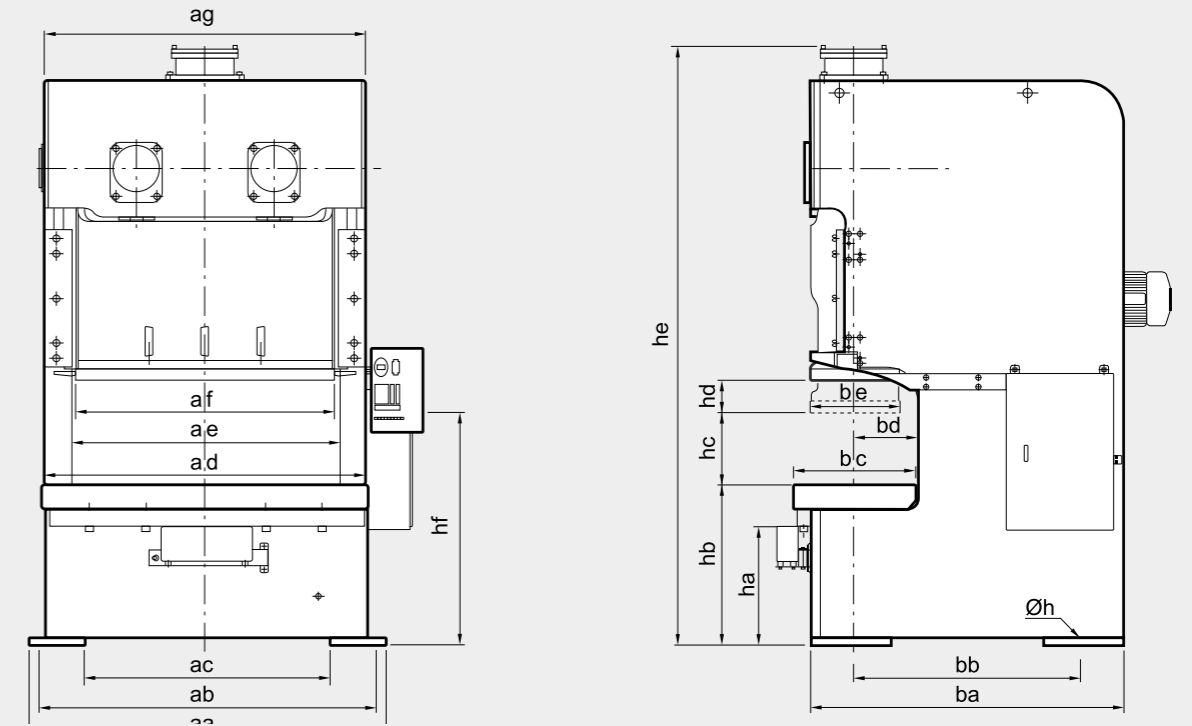
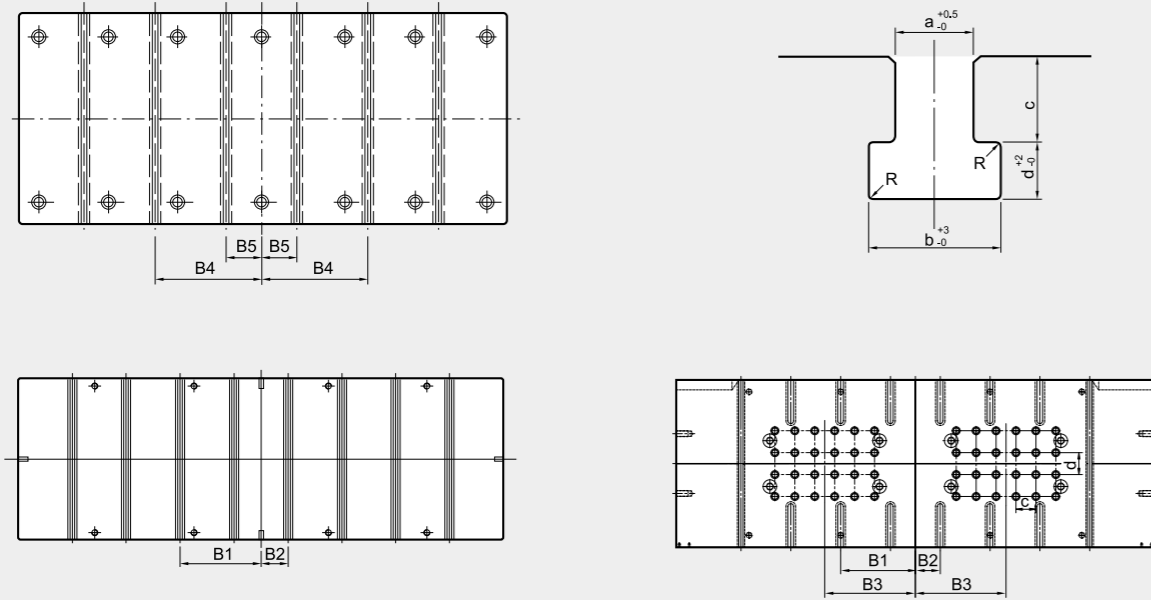
1	Die Cushion
2	Automatic Grease Lubrication Pump
3	Light Curtain
4	Knockout
5	Die Light
6	BDC Sensor
7	Foot Operation Device
8	QDC(Die Lift/Die Arm/Die Clamper)
9	Feeding Line
10	Removable T-stand

技术参数 Technical parameter

机种 Machine type	C2-110		C2-160		C2-200		C2-250		C2-300	
型式 MODEL	V	H	V	H	V	H	V	H	V	H
公称压力 Capacity	tons		110		160		200		250	
能力发生点 Rated tonnage point	mm		5	3	6	3	6	3	7	3.5
行程长 Stroke Length	mm		180	110	200	130	250	150	280	170
行程数 Stroke Per Minute	S.P.M		35-65	50-100	30-55	40-85	25-45	35-70	20-35	30-60
最大模高 Die height(S.D.A.U)	mm		400		450		500		550	
滑块调整量 Slide adjustment	mm		100		100		120		120	
台盘面积 Bolster area(LR×FB)	mm		1800×650		2000×760		2400×840		2700×900	
台盘厚度 Bolster thickness	mm		130		150		170		180	
滑块板面积 Slide area(LR×FB)	mm		1400×500		1600×550		1850×650		2100×700	
滑块板厚度 Slide thickness	mm		70		70		95		95	
滑块板孔径 Hole of Slide	mm		Ø50×3×Pitch320		Ø50×3×Pitch350		Ø50×3×Pitch375		Ø50×3×Pitch450	
主马达 Main Motor	kw×P		7.5×4	7.5×4	11×4	11×4	15×4	15×4	18.5×4	18.5×4
滑块调整马达 Sliding adjusting motor	HP×P		1×4		1×4		2×4		2×4	
供给气压 The pressure of air supply	Kg/cm2		5~6		5~6		5~6		5~6	
精度 Precision			GB(JIS)1级		GB(JIS)1级		GB(JIS)1级		GB(JIS)1级	
重量 Weight	Tons		14.5		21.5		27		42	
外形尺寸 Outline dimension			2000×1745×3059		2200×1940×3709		2620×2235×3849		3000×2545×4304	
模垫形式 Die cushion model	双顶板双汽缸 2-Pad-2-Cylinder									
模垫能力 Die cushion capacity	Tons		3.6×2		6.3×2		10×2		10×2	
空气压力 Air pressure	Kg/cm2		6.5		7.2		6.75		9	
行程 Stroke Length	mm		70		70		80		100	
模垫顶板面积The area of the top tray of die crushion			350×235×2组		410×260×2组		540×350×2组		540×350×2组	
									710×480×2组	



C2-110~300T 技术参数 Technical parameter



机种 Machine Type	C2-110	C2-160	C2-200	C2-250	C2-300	型号 Mould 尺寸 dimension	A	B
滑块面积(右×左)slide area (left right ×front rear)	1400×500	1600×550	1850×650	2100×700	2100×700	a	22	28
T型槽形式 T Mould	A	A	B	B	B	b	37	48
T型槽条数 T-slots number	4	6	6	6	6	c	24	28
B4	375	375	375	450	450	d	16	20
B5	125	125	125	150	150	R	1	1

机种 Machine Type	C2-110	C2-160	C2-200	C2-250	C2-300
台盘面积(左右×前后)Bolster area (left right ×front rear)	1800×650	2000×760	2400×840	2700×900	2700×900
T型槽形式 T Mould	A	A	B	B	B
T型槽条数 T-slots number	6	8	8	8	8
B1	375	375	375	450	450
B2	125	125	125	150	150
B3	262.5	415	455	550	550
图二 模垫销孔数目×孔径 Fig.2 The number of the die cushion pin holes × Hole diameter	48×Ø20	48×Ø20	48×Ø28	70×Ø28	70×Ø28
销孔间距 cxd Pitch of pin holes	75×75	75×75	100×110	100×110	100×110

机种 Machine type	C2-110		C2-160		C2-200		C2-250		C2-300	
型式	V	H	V	H	V	H	V	H	V	H
aa	2000		2200		2620		3000		3000	
ab	1900		2080		2460		2800		2800	
ac	1360		1520		1820		2200		2200	
ad	1800		2000		2400		2700		2700	
ae	1510		1660		1990		2220		2220	
af	1400		1600		1850		2100		2100	
ag	1780		1980		2320		2590		2590	
ba	1745		1940		2235		2545		2745	
bb	1295		1380		1885		2195		2195	
bc	650		760		840		900		900	
bd	330		385		425		455		455	
be	500		550		650		700		700	
ha	(630)		(730)		(790)		(820)		(820)	
hb	830	830	990	990	1070	1085	1100	1115	1100	1115
hc	400		450		500		550		550	
hd	180	110	200	130	250	150	280	170	280	170
he	3059		3709		3849		4304		4950	
hf	1240		1440		1570		1680		1680	
Øh	Ø35		Ø47		Ø54		Ø54		Ø54	