

# BXP-16~315T

C 型强力精密冲床 C Type Precision presses



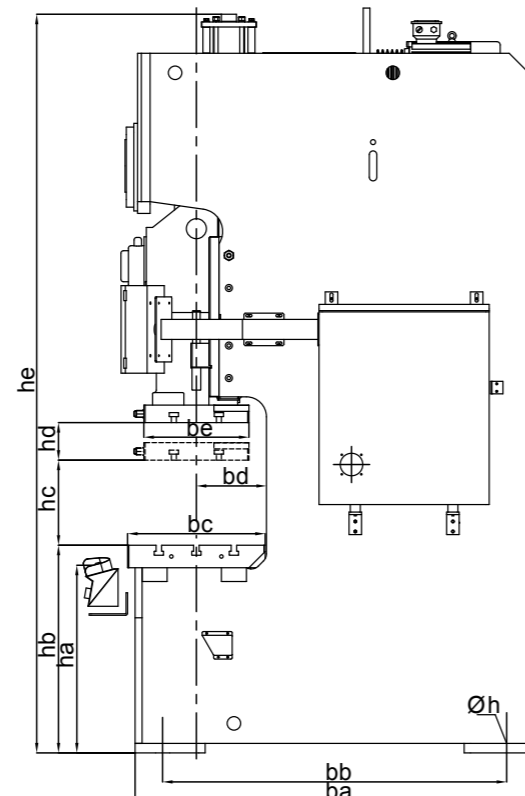
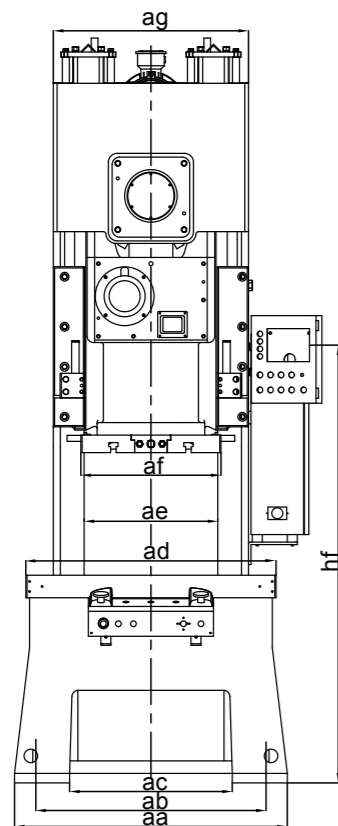
## 人机界面 (双CPU)

- » 工作状态清晰显示
- » 故障直接显示
- » 维修文字指导
- » 离刹性能读出监控
- » 静态SPM显示
- » 功能拓展强盛支持
- » 上死点停止自动补偿



## Human Machine Interface(Dual CPU)

- » Display Running Status Clearly
- » Fault Indication
- » Maintenance Instruction
- » Clutch&Brake Performance Monitoring
- » SPM Showing While Slide Not In Motion
- » Strong Support For Additional Function
- » TDC Auto Correction



## 标准配置Standard Equipment

1	油压式超负荷保护装置	Hydraulic Overload protection Device
2	手动式黄油润滑装置	Manual Grease Lubrication Device
3	电动式滑块调整装置 (BXP-60以上)	Automatic Slide Adjustment Device (BXP-60 above)
4	手动式滑块调整装置 (BXP-45以下)	Manual Slide Adjustment Device (BXP-45 below)
5	电动式模高显示器 (BXP-60以上)	Digital Readout Die Height (BXP-60 above)
6	机械式模高指示器 (BXP-45以下)	Mechanical Die Height Indicator (BXP-45 below)
7	滑块及模具平衡装置	Air Counter Balance Device
8	电子凸轮控制显示器	CAM
9	★ 离刹性能读出监控装置 (专利)	Clutch&Brake Performance Monitoring
10	★ 静态SPM显示功能 (专利)	SPM Showing While Slide Not In Motion
11	维修文字指示功能	Maintenance Instruction
12	空气源插座	Air Outlet Device
13	空气吹料装置	Air Ejector Device
14	二度落保护装置	Overrun Protection Device
15	变频调速马达	Inverter Motor
16	误送检知装置	Misfeed Device
17	主马达逆转装置	Main Motor Direction Control Device
18	电子式行程计数器	Digital Stroke Counter
19	预裁计数器	Pre-cut Counter
20	预调计数器	Pre-set Counter
21	电源插座	Power Outlet
22	防震垫脚	Anti Vibration Mount
23	维护工具及工具箱	Maintenance Toolbox
24	操作说明书	Operation Manual

## 特殊配置Optional Equipment

1	模垫顶出装置
2	电动式黄油润滑装置
3	光电式安全装置
4	滑块上部顶料装置
5	模具照明装置
6	下死点检知器
7	脚踏操作开关
8	举模器、夹模器或移模臂
9	自动送料系统
10	T型移动式操作台

1	Die Cushion
2	Automatic Grease Lubrication Pump
3	Light Curtain
4	Knockout
5	Die Light
6	BDC Sensor
7	Foot Operation Device
8	QDC(Die Lift/Die Arm/Die Clamper)
9	Feeding Line
10	Removable T-stand

## 技术参数 Technical parameter

能力	BXP-25	BXP-35	BXP-45	BXP-60	BXP-80	BXP-110	BXP-160	BXP-200	BXP-260	BXP-315
形式	V H	V H	V H	V H	V H	V H	V H	V H	V H	V H
aa	760	840	900	1000	1090	1210	1330	1560	1720	1800
ab	650	740	780	890	920	1060	1160	1360	1500	1640
ac	320	500	550	600	650	760	870	950	1070	1060
ad	680	800	850	900	1000	1150	1250	1400	1500	1500
ae	418	488	502	526	534	616	660	790	920	900
af	300	360	400	500	560	650	700	850	950	950
ag	540	620	670	720	780	920	1000	1160	1300	1310
ba	1150	1200	1400	1420	1595	1720	2140	2440	2415	2440
bb	1030	1040	1170	1260	1375	1258	1860	2140	1955	2150
bc	300	400	440	500	550	600	800	820	820	840
bd	155	205	225	255	280	305	405	415	415	425
be	220	250	340	400	420	470	550	630	700	700
ha	720	716	706	730	750	760	770	880	930	950
hb	795	790	790	785	830	840	910	1030	1080	1030
hc	200 215	220 235	250 265	310 340	340 380	350 400	450 500	450 500	450 500	450 550
hd	60 30	70 40	80 50	120 60	150 70	180 80	200 90	200 100	200 100	200 150
he	2124	2314	2329	2774	2955	3166	3620	4075	4125	4434
hf	1431	1368	1436	1465	1750	1766	1900	1900	2030	2040
Øh	28	28	28	28	28	35	35	44	44	44

# BXP16~315T 技术参数 Technical parameter

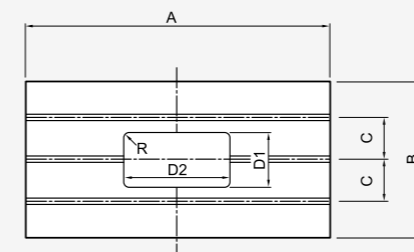
机型	型号	MODEL	BXP-25		BXP-35		BXP-45		BXP-60		BXP-80		BXP-110		BXP-160		BXP-200		BXP-260		BXP-315	
Machine type	型式	TYPE	V型	H型	V型	H型	V型	H型	V型	H型	V型	H型	V型	H型	V型	H型	V型	H型	V型	H型	V型	H型
公称压力	Capacity	Tons	25		35		45		60		80		110		160		200		260		315	
能力发生点	Rated tonnage point	mm	3.2	1.6	3.2	1.6	3.2	1.6	4	2	4	2	6	3	6	3	6	3	7	3.5	7	3.5
行程数	连续 Continuous	S.P.M	60-140	130-200	40-120	110-180	40-100	100-150	35-90	80-120	35-80	80-120	30-60	60-90	20-50	40-70	20-50	50-70	20-40	40-60	20-40	40-50
Stroke Per Minute	断续 Intermittent	S.P.M	50		40		35		30		30		25		20		20		15		15	
行程	Stroke Length	mm	60	30	70	40	80	50	120	60	150	70	180	80	200	90	200	100	200	100	250	150
最大模高	Die height(S.D.A.U)	mm	200	215	220	235	250	265	310	340	340	380	350	400	450	500	450	500	450	500	500	550
滑块调整量	Slide adjustment	mm	50		55		60		75		80		80		100		110		120		120	
台盘面积	Bolster area(LR×FB)	mm	680×300×70		800×400×70		850×440×80		900×500×80		1000×550×90		1150×600×120		1250×800×150		1400×820×170		1500×820×170		1500×840×180	
滑块面积	Slide area(LR×FB)	mm	300×220		360×250		400×300		500×400		560×420		650×470		700×550		850×630		950×700		950×700	
模孔	Shank hole	mm	Ø38		Ø38		Ø38		Ø50		Ø50		Ø50		Ø65		Ø65		Ø65		Ø65	
台盘孔	Hole of bolster plate	mm	260×130		280×140		300×150		320×160		360×180		400×200		440×220		480×240		480×260		520×260	
主电动机	Main motor	KWXP	3.7×4		3.7×4		3.7×4		5.5×4		5.5×4		11×4		11×4		15×4		18.5×4		22.5×4	
滑块调整机构	Slide adjustment	HPXP	手动式Manual		手动式Manual		手动式Manual		电动式0.5HP×4P		电动式0.5HP×4P		电动式0.5HP×4P		电动式1HP×4P		电动式1HP×4P		电动式1.5HP×4P		电动式2HP×4P	
模垫 Die Cushion	型式 MODEL		--		SA-2.3		SA-2.3		SA-3.6		SA-3.6		SA-6.3		SA-10		SA-14		SA-14		SA-14	
	能力 Capacity	Tons	--		2.3		2.3		3.6		3.6		6.3		10		14		14		14	
	行程 Stroke	mm	--		50		50		70		70		80		80		100		100		100	
	面积 Pad area	mm	--		300×230		300×230		350×300		450×310		500×350		650×420		710×480		710×480		810×480	
使用空气压力	Air pressure	kg/cm <sup>2</sup>	6		6		6		6		6		6		6		6		6		6	
精度	Precision		GB(JIS)1级		GB(JIS)1级		GB(JIS)1级		GB(JIS)1级		GB(JIS)1级		GB(JIS)1级		GB(JIS)1级		GB(JIS)1级		GB(JIS)1级		GB(JIS)1级	
机器(长×宽×高)	Machine dimension	L×W×H	1280×840×2150		1380×900×2400		1580×950×2450		1600×1000×2800		1780×1180×3000		1900×1300×3200		2350×1400×3700		2650×1700×4100		2800×1880×4500		2800×1880×4500	
整备重量	Machine Weight	kg	1900		2800		3500		5000		6300		9000		16000		21500		25500		32000	

## 技术参数 Technical parameter

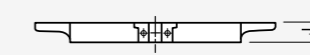
	A	B	C	D1	D2	E	F	G	H	Ø1	J	K	L	M	ØH	T型槽
BXP-25	680	300	90	120	260	300	220	-	80	38	50	270	150	470	14	AT
BXP-35	800	400	120	140	280	360	250	160	100	38	50	280	160	520	14	AT
BXP-45	850	440	120	150	300	400	300	180	120	38	60	310	180	560	18.5	AT
BXP-60	900	500	150	160	320	500	360	220	160	50	70	385	220	700	18.5	BT
BXP-80	1000	550	150	180	360	560	420	300	180	50	70	450	220	770	23	BT
BXP-110	1150	600	160	200	400	650	470	300	220	50	80	490	220	910	28	BT
BXP-160	1250	800	220	220	440	700	550	300	220	65	90	520	175	990	28	BT
BXP-200	1400	820	280	240	480	850	630	420	300	65	90	640	200	1130	35	BT
BXP-260	1500	820	280	260	480	950	700	420	300	65	90	640	200	1130	35	BT
BXP-315	1500	840	280	260	480	950	700	420	300	65	90	640	200	1130	35	BT

## 台盘·滑块板标准型式样 BOLSTER · SLIDE PLATE

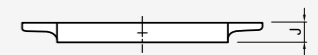
●台盘Bolster



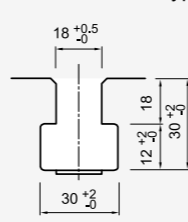
●滑块板Slide Plate16-110  
(有夹模块 with die clamp)



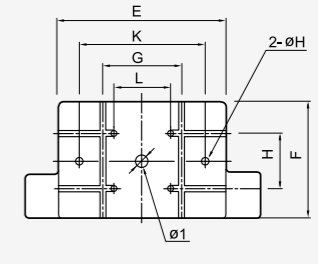
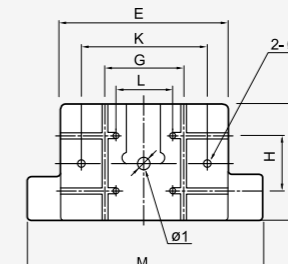
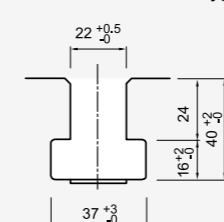
●滑块板Slide Plate160-260  
(无夹模块 without die clamp)



●T型槽AT型  
T-slots AT type



●T型槽BT型  
T-slots BT type



详细尺寸以图为准 All detailed dimension is based on the graph